

## Kvadratická funkce

= funkce, která je dána rovnicí  $y = ax^2$ , kde  $a$  je libovolné reálné číslo, různé od nuly, se nazývá kvadratická funkce.

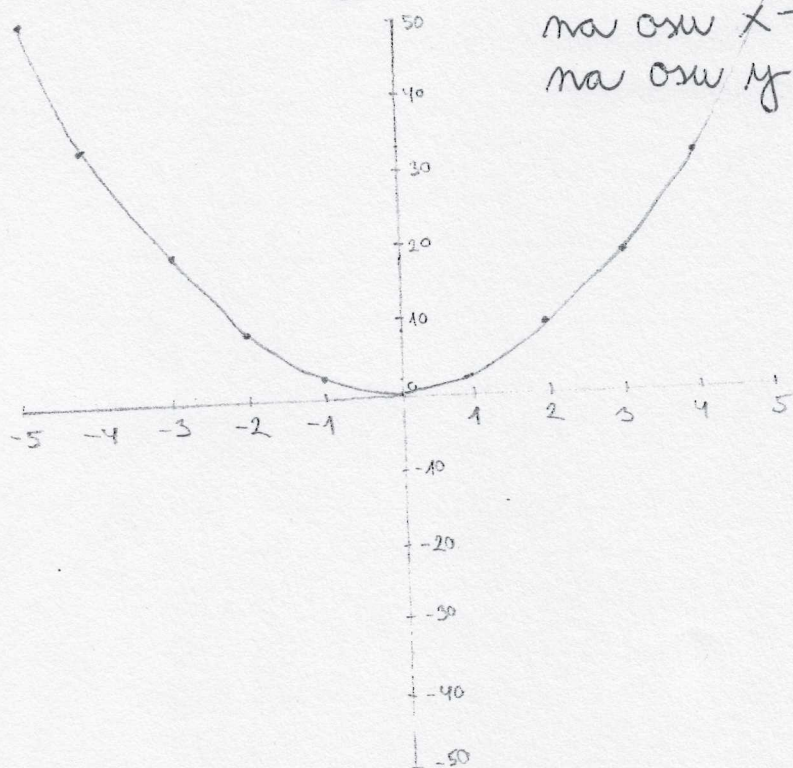
- grafem je parabola

Stroj funkci ( $x \in \mathbb{R}$ )

①  $y = 2x^2$

$x$	-5	-4	-3	-2	-1	0	1	2	3	4	5
$y$	50	32	18	8	2	0	2	8	18	32	50

na osu  $x \rightarrow$  po 1cm  
na osu  $y \rightarrow$  po 1mm



②  $y = -x^2$  nebo  $y = -x^2$

$x$	-5	-4	-3	-2	-1	0	1	2	3	4	5
$y$	-25	-16	-9	-4	-1	0	-1	-4	-9	-16	-25

